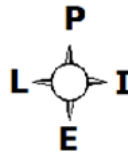
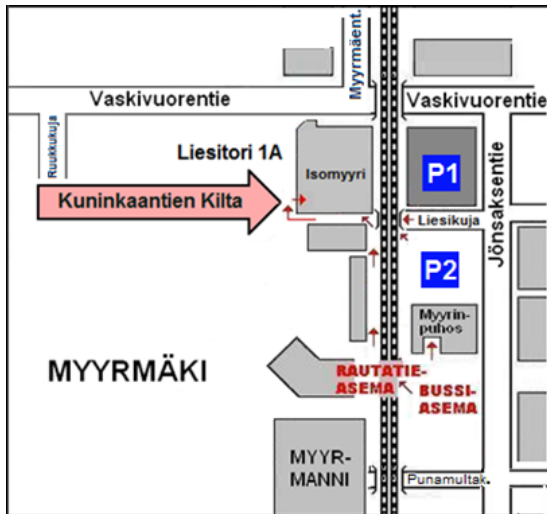


Näin löydät Kuninkaantien Kiltaan

Kuninkaantien Kilta sijaitsee Vantaan Myyrmässä (lähellä rautatieasemaa) Isomyyrin kauppakeskuksen kellarikerroksessa Liesitori 1A, 01600 Vantaa.

Näin löydät parkkipaikan:



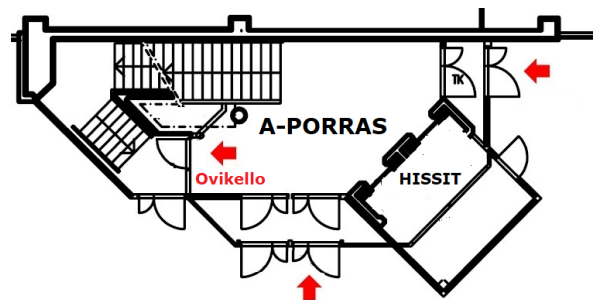
Parkkipaikkoja on Liesikujan varrella kahdella alueella (ks. kartta). P1 on pysäköintihalli ja P2 avoin kenttä. Kummatkin ovat maksullisia, (1 tunti maksutta kiekolla). Maksu pitää hoitaa älypuhelimien ladattavalla "Taskuparkki" sovelluksella, johon pitää syöttää arvioitu pysäköinnin päättymisaika ja aluekoodi. Pysäköintiaikaa voi pidentää tai lyhentää sovelluksella. P2:ssa on myös maksuautomaatti.

Jos tulet junalla tai bussilla Myyrmäkeen:

Helsingistä P-junat (Lentoaseman juna Huopalahden suuntaan).
Tikkurilan suunnasta I-junat. Jää pois Myyrmäen asemalla.

Junalla tullessasi kävele radan vierustaa n. 50 m. pohjoiseen (ks. kartta).
Bussilla tullessasi kävele Myyripuhoksen kulkuaukon läpi (ks. kartta).
Käännä vasemmalle Liesikujalle. Kävele kauppakeskuksen editse.
Kulman takana on A-porras, mene hissiaulaan ja seuraa viitoitusta.

Alla kuva Kuninkaantien Killan sisäänkäynnistä Liesitorin puolelta katsottuna. Kulmassa "kruunuhuippuisen" lasitornin juurella on A-porras (↑). Voit mennä sisään sivuovesta tai pääovesta.



Hissiaulassa on ovesa kyltti "Kuninkaantien Kilta". Paina ovikelloa ja odota vastausta. Summeriäinen kuuluessa ovi on avattavissa. Sisään pääsee myös ovikoodilla.

Mene portaita pohjakerrokseen ja jatka opasteiden mukaan väestönsuojan käytäviä. Pohjakerroksessa Killan ovella on toinen ovikello ja koodilukko.